



欣巨电子设备



XINJU ELECTRONIC EQUIPMENT



品质 · 快速 · 服务



Dongguan XinJu Electronic Equipment Co.,Ltd.  
东莞市欣巨电子有限公司

**东莞市欣巨电子有限公司**

地址：广东省东莞市大岭山镇旧飞鹅路38号108室

座机：0769-86006530

传真：0769-86006531

网址：[www.xinjute.com](http://www.xinjute.com)

邮箱：[xj@xinjute.com](mailto:xj@xinjute.com)

联系电话：13509809519





**STEADY PROGRESS WITH  
THE TIMES**  
与时俱进稳步前进

COMPANY PROFILE

## 企业简介 >>

东莞市欣巨电子有限公司是中国领先的无线信号屏蔽、环境噪声隔离与消除的设备制造商。研发与生产的产品：电磁屏蔽室、EMC电波暗室、屏蔽箱、隔音室、消声室、隔音箱等，广泛应用于国防军工、航空航天、涉密机关、医疗卫生、检测机构、无线电通讯、电脑机房、电子电器等领域。

公司拥有一支多年从事EMC电磁屏蔽、消声设备研发与生产的技术团队，拥有精密的检测仪器如信号发生器与精密频谱分析仪、系列测试天线等，长期与赛宝计量检测中心、华南国家计量测试中心进行技术合作，产品得到广大用户的青睐与认可。

Dongguan Xinju Electric Equipment Limited Company is China's leading wireless signal shielding, environmental noise isolation and elimination of equipment manufacturers. R&D and production of products: electromagnetic shielding room, EMC anechoic chamber, a shielding box, soundproof room, anechoic chamber, vibration speakers, widely used in the fields of defense, aerospace, secret agencies, medical and health, testing, agencies, radio communications, computer rooms, electronic and electrical appliances, such as.

Company has a branch for many years engaged in EMC electromagnetic shielding, noise elimination equipment R&D and production of the technical team, hold with sophisticated testing instruments such as Agilent signal generator and precise spectrum analyzer, a series of test antenna. Long-term technical cooperation with SCM and CEPREI; and inspection test center and technical cooperation, the product has been favored with the recognition of the vast number of users.



# 公司专利证书



# 客户群体



## 屏蔽箱系列



### 气动屏蔽箱 (XJ-403AT-A)

- ◆ 概述: 气动屏蔽箱主要检测无线电子产品和无线通讯产品的功率测试和灵敏度测试及电性能测试。如无线服务器、笔记本电脑、手机等。
- ◆ 屏蔽性能: 100MHz-6GHz 70dB~90dB
- ◆ 外表颜色: 米黄色 (颜色可按要求定制)
- ◆ 材质: 2.0mm板金/不锈钢
- ◆ 箱体尺寸: D390\*W430\*H340mm
- ◆ 工作尺寸: D360\*W400\*H310mm
- ◆ 吸波材料: 内部贴10mm平板吸波棉
- ◆ 数据接口: USB2.0\*1,DB9\*1,DC\*1,RJ45\*1, SMA-SMA\*2(尺寸及接口可按要求定制)



### 气动屏蔽箱 (XJ-403AT-B)

- ◆ 概述: 气动屏蔽箱主要检测无线电子产品和无线通讯产品的功率测试和灵敏度测试及电性能测试。如无线服务器、笔记本电脑、手机等。
- ◆ 屏蔽性能: 100MHz-6GHz 70dB~90dB
- ◆ 外表颜色: 米黄色 (颜色可按要求定制)
- ◆ 材质: 2.0mm板金/不锈钢
- ◆ 箱体尺寸: D460\*W470\*H420mm
- ◆ 工作尺寸: D430\*W440\*H390mm
- ◆ 吸波材料: 内部贴10mm平板吸波棉
- ◆ 数据接口: USB2.0\*1,DB9\*1,DC\*1,RJ45\*1, SMA-SMA\*2(尺寸及接口可按要求定制)



### 气动屏蔽箱 (XJ-556TS)

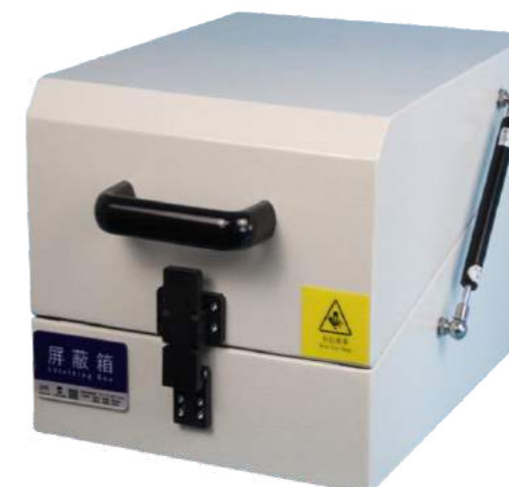
- ◆ 概述: 气动屏蔽箱主要检测无线电子产品和无线通讯产品的功率测试和灵敏度测试及电性能测试。如无线服务器、笔记本电脑、手机等。
- ◆ 屏蔽性能: 100MHz-6GHz 70dB~90dB
- ◆ 外表颜色: 米黄色 (颜色可按要求定制)
- ◆ 材质: 2.0mm板金/不锈钢
- ◆ 箱体尺寸: D500\*W500\*H550mm
- ◆ 工作尺寸: D470\*W470\*H520mm
- ◆ 吸波材料: 内部贴10mm平板吸波棉
- ◆ 数据接口: USB2.0\*1,DB9\*1,DC\*1,RJ45\*1, SMA-SMA\*2(尺寸及接口可按要求定制)

## 屏蔽箱系列



### 手动带透视屏蔽箱 (XJ-344TS)

- ◆ 概述: 手动屏蔽箱主要检测无线电子产品和无线通讯产品的功率测试和灵敏度测试及电性能测试。如无线服务器、笔记本电脑、手机等。
- ◆ 屏蔽性能: 100MHz-6GHz 70dB~90dB
- ◆ 外表颜色: 米黄色 (颜色可按要求定制)
- ◆ 材质: 2.0mm板金/不锈钢
- ◆ 箱体尺寸: D300\*W400\*H400mm
- ◆ 工作尺寸: D270\*W370\*H370mm
- ◆ 吸波材料: 内部贴10mm平板吸波棉
- ◆ 数据接口: USB2.0\*1,DB9\*1,DC\*1,RJ45\*1, SMA-SMA\*2(尺寸及接口可按要求定制)



### 手动屏蔽箱 (XJ-432ST)

- ◆ 概述: 手动屏蔽箱主要检测无线电子产品和无线通讯产品的功率测试和灵敏度测试及电性能测试。如无线服务器、笔记本电脑、手机等。
- ◆ 屏蔽性能: 100MHz-6GHz 70dB~90dB
- ◆ 外表颜色: 米黄色 (颜色可按要求定制)
- ◆ 材质: 2.0mm板金/不锈钢
- ◆ 箱体尺寸: D400\*W300\*H260mm
- ◆ 工作尺寸: D370\*W270\*H230mm
- ◆ 吸波材料: 内部贴10mm平板吸波棉
- ◆ 数据接口: USB2.0\*1,DB9\*1,DC\*1,RJ45\*1, SMA-SMA\*2(尺寸及接口可按要求定制)



### 手动屏蔽箱 (XJ-443ST)

- ◆ 概述: 手动屏蔽箱主要检测无线电子产品和无线通讯产品的功率测试和灵敏度测试及电性能测试。如无线服务器、笔记本电脑、手机等。
- ◆ 屏蔽性能: 100MHz-6GHz 70dB~90dB
- ◆ 外表颜色: 米黄色 (颜色可按要求定制)
- ◆ 材质: 2.0mm板金/不锈钢
- ◆ 箱体尺寸: D430\*W430\*H330mm
- ◆ 工作尺寸: D400\*W400\*H300mm
- ◆ 吸波材料: 内部贴10mm平板吸波棉
- ◆ 数据接口: USB2.0\*1,DB9\*1,DC\*1,RJ45\*1, SMA-SMA\*2(尺寸及接口可按要求定制)



## 屏蔽箱系列



### 侧开屏蔽箱 (XJ-555CR)

- ◆概述: 侧开屏蔽箱主要检测无线电子产品和无线通讯产品的功率测试和灵敏度测试及电性能测试。如无线服务器、笔记本电脑、手机等。
- ◆屏蔽性能: 100MHz-6GHz 70dB ~ 90dB
- ◆外表颜色: 米黄色 (颜色可按要求定制)
- ◆材 质: 2.0mm板金/不锈钢
- ◆箱体尺寸: D500\*W500\*H500mm
- ◆工作尺寸: D430\*W430\*H430mm
- ◆吸波材料: 内部贴30mm尖锥吸波棉
- ◆数据接口: USB2.0\*1, DB9\*1, DC\*1, RJ45\*1, SMA-SMA\*2(尺寸及接口可按要求定制)



### 锥形屏蔽箱 (XJ-113CR)

- ◆概述: 侧开屏蔽箱主要检测无线电子产品和无线通讯产品的功率测试和灵敏度测试及电性能测试。如无线服务器、笔记本电脑、手机等。
- ◆屏蔽性能: 100MHz-6GHz 70~90dB
- ◆外表颜色: 外表颜色: 米黄色 (颜色可按要求定制)
- ◆材 质: 2.0mm板金/不锈钢
- ◆箱体尺寸: D1300\*W1300\*H3200mm
- ◆工作尺寸: D1000\*W1000\*H2900mm
- ◆吸波材料: 内部贴150mm尖锥吸波棉
- ◆数据接口: USB2.0\*1, DB9\*1, DC\*1, RJ45\*1, SMA-SMA\*2(尺寸及接口可按要求定制)



### 气动抽屉式屏蔽箱 (XJ-031DR)

- ◆概述: 气动抽屉式屏蔽箱主要检测无线电子产品和无线通讯产品的功率测试和灵敏度测试及电性能测试。如无线服务器、笔记本电脑、手机等。
- ◆屏蔽性能: 100MHz-6GHz 70dB ~ 90dB
- ◆外表颜色: 米黄色 (颜色可按要求定制)
- ◆材 质: 2.0mm板金/不锈钢
- ◆箱体尺寸: D500\*W500\*H550mm
- ◆工作尺寸: D470\*W470\*H520mm
- ◆吸波材料: 内部贴10mm平板吸波棉
- ◆数据接口: USB2.0\*1, DB9\*1, DC\*1, RJ45\*1, SMA-SMA\*2(尺寸及接口可按要求定制)

## 屏蔽箱系列



### 气动双抽屉式屏蔽箱 (XJ-444DR)

- ◆概述: 手动抽屉式屏蔽箱主要检测无线电子产品和无线通讯产品的功率测试和灵敏度测试及电性能测试。如无线服务器、笔记本电脑、手机等。
- ◆屏蔽性能: 100MHz-6GHz 70dB ~ 90dB
- ◆外表颜色: 米黄色 (颜色可按要求定制)
- ◆材 质: 2.0mm板金/不锈钢
- ◆箱体尺寸: D400\*W400\*H400mm
- ◆工作尺寸: D370\*W370\*H370mm
- ◆吸波材料: 内部贴10mm平板吸波棉
- ◆数据接口: USB2.0\*1, DB9\*1, DC\*1, RJ45\*1, SMA-SMA\*2(尺寸及接口可按要求定制)



### 升降门屏蔽机柜 (XJ-115G-B)

- ◆概述: 升降门屏蔽机柜主要检测无线电子产品和无线通讯产品的功率测试和灵敏度测试及电性能测试。如无线服务器、笔记本电脑、手机等。
- ◆屏蔽性能: 100MHz-6GHz 70dB ~ 90dB
- ◆外表颜色: 米黄色 (颜色可按要求定制)
- ◆材 质: 2.0mm板金/不锈钢
- ◆箱体尺寸: D1200\*W800\*H1000mm
- ◆工作尺寸: D1130\*W730\*H930mm
- ◆吸波材料: 内部贴30mm尖锥吸波棉
- ◆数据接口: USB2.0\*1, DB9\*1, DC\*1, RJ45\*1, SMA-SMA\*2(尺寸及接口可按要求定制)



### 侧开屏蔽机柜 (XJ-803G-B)

- ◆概述: 侧开屏蔽箱主要检测无线电子产品和无线通讯产品的功率测试和灵敏度测试及电性能测试。如无线服务器、笔记本电脑、手机等。
- ◆屏蔽性能: 100MHz-6GHz 70dB ~ 90dB
- ◆外表颜色: 米黄色 (颜色可按要求定制)
- ◆材 质: 2.0mm板金/不锈钢
- ◆箱体尺寸: D750\*W800\*H1800mm
- ◆数据接口: USB2.0\*1, DB9\*1, DC\*1, RJ45\*1, SMA-SMA\*2(尺寸及接口可按要求定制)

## 双层屏蔽房系列



### 双层屏蔽房 (XJ-P-082)

- ◆概述：双层屏蔽房主要适用于大型无线电子产品和无线通讯产品的功率测试和灵敏度测试及电性能测试。如蓝牙耳机、手机WIFI、RF测试、遥控器、CPS等。
- ◆屏蔽性能：200 kHz-1MHz衰减45-60dB  
1.1MHz-6GHz衰减60-85dB
- ◆外表颜色：本色（颜色可按要求定制）
- ◆材 质：0.8mm板金
- ◆箱体尺寸：D1500\*W1500\*H2000mm
- ◆工作尺寸：D1350\*W1350\*H1850mm
- ◆万 向 轮：可移动
- ◆其他配置：15A滤波器、500W隔离电源、风扇、照明灯、双层工作台等  
(注：尺寸配置可按客户要求定制)



### 烤漆双层屏蔽房 (XJ-P-080)

- ◆概述：双层屏蔽房主要适用于大型无线电子产品和无线通讯产品的功率测试和灵敏度测试及电性能测试。如蓝牙耳机、手机WIFI、RF测试、遥控器、CPS等。
- ◆屏蔽性能：200 kHz-1MHz衰减45-60dB  
1.1MHz-6GHz衰减60-85dB
- ◆外表颜色：波纹白（颜色可按要求定制）
- ◆材 质：0.8mm板金
- ◆箱体尺寸：D1200\*W1200\*H2000mm
- ◆工作尺寸：D1050\*W1050\*H1850mm
- ◆万 向 轮：可移动
- ◆其他配置：15A滤波器、500W隔离电源、风扇、照明灯、双层工作台等  
(注：尺寸配置可按客户要求定制)

## 高频屏蔽室系列



### 高频屏蔽室 (XJ-433-G)

- ◆概述：拼装式电磁屏蔽室主要用于政府机关、信息保密、国防军工、EMC测试、电子企业、研究所、计量检测等对屏蔽效能要求较高场所等。
- ◆壳体尺寸：W4.0\*L3.0\*H3.0m
- ◆屏蔽性能：9 kHz $\geq$ 70dBk 150 kHz $\geq$ 80dB 200 kHz-50MHz $\geq$ 90dB 50MHz-1GHz $\geq$ 90dB 1GHz-18GHz $\geq$ 90dB  
(注：尺寸配置可按客户要求定制)



### 高频屏蔽室 (XJ-543-G)

- ◆概述：拼装式电磁屏蔽室主要用于政府机关、信息保密、国防军工、EMC测试、电子企业、研究所、计量检测等对屏蔽效能要求较高场所等。
- ◆壳体尺寸：W5.0\*L4.0\*H3.0m
- ◆屏蔽性能：9 kHz $\geq$ 70dB 150 kHz $\geq$ 80dB 200 kHz-50MHz $\geq$ 90dB 50MHz-1GHz $\geq$ 90dB 1GHz-18GHz $\geq$ 90dB  
(注：尺寸配置可按客户要求定制)



### 电动门高频屏蔽室 (XJ-332-G)

- ◆概述：拼装式电磁屏蔽室主要用于政府机关、信息保密、国防军工、EMC测试、电子企业、研究所、计量检测等对屏蔽效能要求较高场所等。
- ◆壳体尺寸：W3.0\*L3.0\*H2.4m
- ◆屏蔽性能：9 kHz $\geq$ 70dB 150 kHz $\geq$ 80dB 200 kHz-50MHz $\geq$ 90dB 50MHz-1GHz $\geq$ 90dB 1GHz-18GHz $\geq$ 90dB  
(注：尺寸配置可按客户要求定制)



## 高频屏蔽室系列



### 带气动窗高频屏蔽室 (XJ-533-G)

- ◆概述：拼装式电磁屏蔽室主要用于政府机关、信息保密、国防军工、EMC测试、电子企业、研究所、计量检测等对屏蔽效能要求较高场所等。
- ◆壳体尺寸：W4.0\*L3.0\*H3.0m
- ◆屏蔽性能：9kHz $\geq$ 70dB 150kHz $\geq$ 80dB 200kHz-50MHz $\geq$ 90dB 50MHz-1GHz $\geq$ 90dB 1GHz-18GHz $\geq$ 90dB  
(注：尺寸配置可按客户要求定制)



### 可移动高频屏蔽室 (XJ-222-G)

- ◆概述：拼装式电磁屏蔽室主要用于政府机关、信息保密、国防军工、EMC测试、电子企业、研究所、计量检测等对屏蔽效能要求较高场所等。
- ◆壳体尺寸：W2.0\*L2.0\*H2.5m
- ◆屏蔽性能：9kHz $\geq$ 70dB 150kHz $\geq$ 80dB 200kHz-50MHz $\geq$ 90dB 50MHz-1GHz $\geq$ 90dB 1GHz-18GHz $\geq$ 90dB  
(注：尺寸配置可按客户要求定制)



### 内外烤粉屏蔽室 (XJ-544-G)

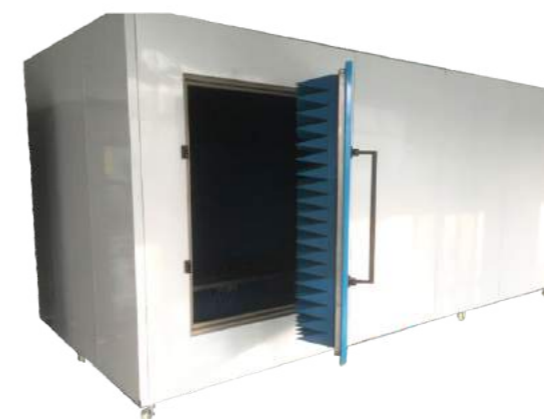
- ◆概述：拼装式电磁屏蔽室主要用于政府机关、信息保密、国防军工、EMC测试、电子企业、研究所、计量检测等对屏蔽效能要求较高场所等。
- ◆壳体尺寸：W5.0\*L4.0\*H4.0m
- ◆屏蔽性能：9kHz $\geq$ 70dB 150kHz $\geq$ 80dB 200kHz-50MHz $\geq$ 90dB 50MHz-1GHz $\geq$ 90dB 1GHz-18GHz $\geq$ 90dB  
(注：尺寸配置可按客户要求定制)

## 电波暗箱系列



### 侧开屏蔽机柜 (XJ-836G-B)

- ◆概述：侧开屏蔽箱主要检测无线电子产品和无线通讯产品的功率测试和灵敏度测试及电性能测试。如无线服务器、笔记本电脑、手机等。
- ◆屏蔽性能：100MHz-6GHz 70~90dB
- ◆外表颜色：米黄色 (颜色可按要求定制)
- ◆材质：2.0mm板金/不锈钢
- ◆箱体尺寸：D800\*W800\*H1000mm
- ◆工作尺寸：D730\*W730\*H930mm
- ◆吸波材料：内部贴30mm尖锥吸波棉
- ◆数据接口：USB2.0\*1, DB9\*1, DC\*1, RJ45\*1, SMA-SMA\*2 (尺寸及接口可按要求定制)



### 电波暗箱 (XJ-222D-AX)

- ◆用途：为客户进行场景干扰测试、系统共存测试、RSE/RE 摸底测试、WiFi 天线方向性摸底测试等无线测试提供无反射射频和微波电磁环境。
- ◆屏蔽性能：100MHz-6GHz 70~90dB
- ◆外表颜色：波纹白 (颜色可按要求定制)
- ◆材质：2.0mm板金/不锈钢
- ◆箱体尺寸：D2000\*W2000\*H1200mm
- ◆工作尺寸：D1930\*W1930\*H1130mm
- ◆吸波材料：内部贴30mm尖锥吸波棉
- ◆数据接口：SMA-SMA\*2, N-N\*2 (尺寸及接口可按要求定制)



### 电波暗箱 (XJ-322D-AX)

- ◆用途：为客户进行场景干扰测试、系统共存测试、RSE/RE 摸底测试、WiFi天线方向性摸底测试等无线测试提供无反射射频和微波电磁环境。
- ◆屏蔽性能：100MHz-6GHz 70~90dB
- ◆外表颜色：波纹白 (颜色可按要求定制)
- ◆材质：2.0mm板金/不锈钢
- ◆箱体尺寸：D3000\*W2000\*H2000mm
- ◆工作尺寸：D2800\*W2800\*H2800mm
- ◆吸波材料：内部贴200mm尖锥吸波棉
- ◆数据接口：SMA-SMA\*2, N-N\*2 (尺寸及接口可按要求定制)



# 电波暗室系列



## 743电波暗室 (XJ-743-DB)

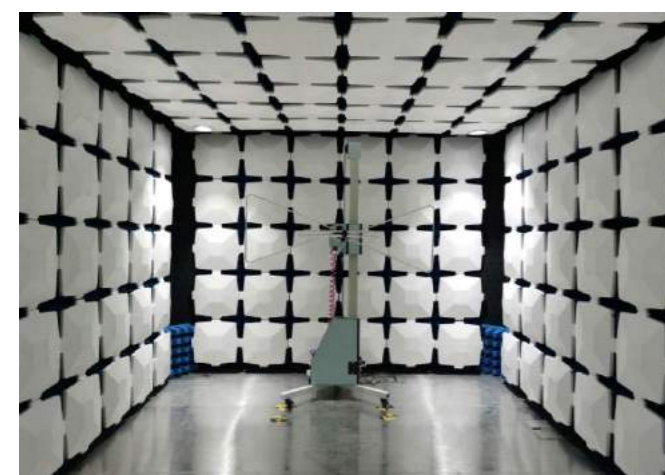
### 一、用途

- 1.本EMC测试场地- 743电波暗室是一个最新设计的EMC测试场地, 主要用于辐射发射和辐射敏感性的标准性测试。整个的系统具有多功能用途。
- 2.本场地在的测试距离里能够测试电信设备、家用电器、汽车元件、工科医设备 (ISM)以及信息技术设备 (ITE)。
- 3.此电波法暗室完全符合一般性的标准, 同时它的频率范围可以提高到 18 GHz。

4.在屏蔽和吸波材料, 使用了最先进的模块系统, 已安装的暗室可以拆迁, 再安装或扩充, 来适应新的标准。

### 二、归一化场地衰减 (NSA)

暗室建造完毕后, 对于标准性测试, 在 30MHz~1GHz 频率范围内, 采取比对方式对行, 频率段与指定实验室对差空场和相同设备情况下误差小于3dB。



### 三、背景噪声

在 30MHz-18GHz 频率范围内, 开启暗室和控制室内所有设备 (包括照明、CCTV、转台、天线塔等) 都处于工作状态, 测量得到的暗室内的空间背景噪声电平低于 CISPR 22 B 级限值低于 10dB。

### 四、接地电阻

保证暗室、控制室接地电阻小于 2 欧姆, 绝缘阻抗大于 2 兆欧姆。

### 五、技术说明

- 1、暗室壳体尺寸: 约: 7.0\*4.0\*3.0米(长x宽x高)。
- 2、控制室壳体尺寸: 3.0\*3.0\*3.0米 (控制室尺寸可按场地更改)
- 3、屏蔽性能: 9 kHz $\geq$ 70dB 150 kHz $\geq$ 90dB 200 kHz-50MHz $\geq$ 100dB 50MHz-1GHz $\geq$ 100dB 1GHz-18GHz $\geq$ 95dB

# 电波暗室系列

## 3米法电波暗室 (XJ-966-DB)

### 一、用途

- 1.本EMC测试场地- 3米法暗室是一个最新设计的EMC测试场地, 主要用于辐射发射和辐射敏感性的标准性测试。整个的系统具有多功能用途, 覆盖国际、欧洲、美国和各国的标准。
- 2.本场地在3米法的测试距离里能够测试电信设备、家用电器、汽车元件、工科医设备 (ISM)以及信息技术设备 (ITE)。
3. 3米法的暗室也同样地可以获得 FCC facility, European accreditation 和 VCCI recognition 的认可。
- 4.此电波暗室完全符合一般性的标准, 同时它的频率范围可以提高到 18 GHz。
- 5.在屏蔽和吸波材料, 使用了最先进的模块系统, 已安装的暗室可以拆迁, 再安装或扩充, 来适应新的标准。

### 二、发射

- 1、对于标准性测试, 研发阶段和质量控制的辐射发射测试在3米法的暗室内进行已完全可以胜任。它符合EN 50147-2 1996 和 ANSI C63.4 1992标准, 具有直径2.0米的空间静区。
- 2、另外, 作为选件这个3米法的场地也可以选择提高到18 GHz 的频率范围。



### 三、抗干扰

本3米法的暗室在辐射抗干扰测试里同样有优越的性能。在 1.5 x 1.5 米平面内, 3米的测试距离, 能精确的达到 IEC 1000-4-3 1995 和 EN 61000-4-3 1996 标准。

### 四、辐射发射

- 1、按照 EN 50147-2 1996 和 ANSI C63.4 1992, 3米的测试距离直径2.0米的空间静区效能能达到+/- 4 dB
- 2、归一化场地衰减对频率范围的典型校准数据。水平和垂直极化在3米测量距离情况可以得到证实。

### 五、辐射敏感度

准确达到 IEC 1000-4-3 1995 和 EN 61000-4-3 1996标准, 在1.5 x 1.5 米平面, 3米的测试距离, 要求75% 的16点在0 ... +6dB 之内的准确性。

### 六、技术说明

- 1、暗室壳体尺寸: 约: 9.2\*6.0\*6.2米(长x宽x高)。
- 2、控制室壳体尺寸: 4.0\*3.0\*3.0米/功放室壳体尺寸: 2.0\*3.0\*3.0米 (尺寸可按场地更改)
- 3、屏蔽性能: 9 kHz $\geq$ 70dB 150 kHz $\geq$ 90dB 200 kHz-50MHz $\geq$ 100dB 50MHz-1GHz $\geq$ 100dB 1GHz-18GHz $\geq$ 95dB。



## 隔音箱系列



### 气动隔音箱 (XJ-565Q-B)

- ◆ 概述: 侧开隔音箱应用于家电、音响、耳机、电子通讯、精密医疗设备等行业企业。
- ◆ 隔音性能: 本底噪音可达到35dB-45dB,隔音衰减40dB以上
- ◆ 外表颜色: 米黄色 (颜色可按要求定制)
- ◆ 材质: 2.0mm板金/不锈钢
- ◆ 箱体尺寸: D550\*W600\*H500mm
- ◆ 工作尺寸: D420\*W470\*H370mm
- ◆ 吸波材料: 内部贴50mm黑色吸音棉
- ◆ 数据接口: USB\*1, DB9\*1, DC\*1, RJ45\*1, BNC\*2, SMA-SMA\*2(尺寸及接口可按要求定制)



### 气动隔音箱 (XJ-877Q-B)

- ◆ 概述: 侧开隔音箱应用于家电、音响、耳机、电子通讯、精密医疗设备等行业企业。
- ◆ 隔音性能: 本底噪音可达到35dB-45dB,隔音衰减40dB以上
- ◆ 外表颜色: 米黄色 (颜色可按要求定制)
- ◆ 材质: 2.0mm板金/不锈钢
- ◆ 箱体尺寸: D800\*W700\*H700mm
- ◆ 工作尺寸: D670\*W570\*H570mm
- ◆ 吸波材料: 内部贴50mm黑色吸音棉
- ◆ 数据接口: USB\*1, DB9\*1, DC\*1, RJ45\*1, BNC\*2, SMA-SMA\*2(尺寸及接口可按要求定制)

### 侧开隔音箱 (XJ-811C-B)

- ◆ 概述: 气动隔音箱应用于家电、音响、耳机、电子通讯、精密医疗设备等,
- ◆ 隔音性能: 本底噪音可达到30dB-35dB,隔音衰减45dB以上
- ◆ 外表颜色: 米黄色 (颜色可按要求定制)
- ◆ 材质: 2.0mm板金/不锈钢
- ◆ 箱体尺寸: D800\*W1000\*H1000mm
- ◆ 工作尺寸: D600\*W800\*H800mm
- ◆ 吸波材料: 内部贴50mm黑色吸音棉
- ◆ 数据接口: USB\*1, DB9\*1, DC\*1, RJ45\*1, BNC\*2, SMA-SMA\*2(尺寸及接口可按要求定制)



## 隔音箱系列



### 侧开隔音箱 (XJ-111C-B)

- ◆ 概述: 侧开隔音箱应用于家电、音响、耳机、电子通讯、精密医疗设备等行业企业。
- ◆ 隔音性能: 本底噪音可达到25dB-30dB,隔音衰减45dB以上
- ◆ 外表颜色: 米黄色 (颜色可按要求定制)
- ◆ 材质: 2.0mm板金/不锈钢
- ◆ 箱体尺寸: D1000\*W1000\*H1000mm
- ◆ 工作尺寸: D800\*W800\*H800mm
- ◆ 吸波材料: 内部贴50mm平板吸音棉
- ◆ 数据接口: USB\*1, DB9\*1, DC\*1, RJ45\*1, BNC\*2, SMA-SMA\*2(尺寸及接口可按要求定制)



### 侧开隔音箱 (XJ-777Q-B)

- ◆ 概述: 侧开隔音箱应用于家电、音响、耳机、电子通讯、精密医疗设备等行业企业。
- ◆ 隔音性能: 本底噪音可达到30dB-35dB,隔音衰减40dB以上
- ◆ 外表颜色: 米黄色 (颜色可按要求定制)
- ◆ 材质: 2.0mm板金/不锈钢
- ◆ 箱体尺寸: D700\*W700\*H700mm
- ◆ 工作尺寸: D450\*W450\*H450mm
- ◆ 吸波材料: 内部贴50mm黑色吸音棉
- ◆ 数据接口: USB\*1, DB9\*1, DC\*1, RJ45\*1, BNC\*2, SMA-SMA\*2(尺寸及接口可按要求定制)

### 侧开隔音箱 (XJ-122Q-B)

- ◆ 概述: 侧开隔音箱应用于家电、音响、耳机、电子通讯、精密医疗设备等行业企业。
- ◆ 隔音性能: 本底噪音可达到20dB-25dB,隔音衰减50dB以上
- ◆ 外表颜色: 米黄色 (颜色可按要求定制)
- ◆ 材质: 2.0mm板金/不锈钢
- ◆ 箱体尺寸: D1200\*W1200\*H1200mm
- ◆ 工作尺寸: D900\*W900\*H900mm
- ◆ 吸波材料: 内部贴100mm山字吸音棉
- ◆ 数据接口: USB\*1, DB9\*1, DC\*1, RJ45\*1, BNC\*2, SMA-SMA\*2(尺寸及接口可按要求定制)





## 隔音室系列



### 隔音室 (XJ-228-GY)

**概述:** 隔音室应用于音响、蓝牙耳机、电声性能检测、精密仪器、电机、军工、教学、医疗、电子、玩具、遥控、检测计量、冲床、电波钟、汽车电子、手机、计算机等

**隔音性能:** 本底噪音可达到20dB-25dB,隔音衰减50dB以上

**外尺寸:** W2.5\*L2.5\*H2.8m

(注: 尺寸配置可按客户要求定制)



### 隔音室 (XJ-553-GY)

**概述:** 隔音室应用于音响、蓝牙耳机、电声性能检测、精密仪器、电机、军工、教学、医疗、电子、玩具、遥控、检测计量、冲床、电波钟、汽车电子、手机、计算机等

**隔音性能:** 本底噪音可达到17dB-25dB,隔音衰减50dB以上

**外尺寸:** W5.0\*L5.0\*H3.0m

(注: 尺寸配置可按客户要求定制)



### 可移动隔音房 (XJ-223-GY)

**概述:** 隔音房应用于音响、蓝牙耳机、电声性能检测、精密仪器、电机、军工、教学、医疗、电子、玩具、遥控、检测计量、冲床、电波钟、汽车电子、手机、计算机等

**隔音性能:** 本底噪音可达到30dB-35dB,隔音衰减40dB以上

**外尺寸:** W2.0\*L2.0\*H2.3m

(注: 尺寸配置可按客户要求定制)

## 隔音室系列



### 可移动隔音房 (XJ-112-GY)

**概述:** 隔音房应用于音响、蓝牙耳机、电声性能检测、精密仪器、电机、军工、教学、医疗、电子、玩具、遥控、检测计量、冲床、电波钟、汽车电子、手机、计算机等

**隔音性能:** 本底噪音可达到45dB-50dB,隔音衰减30dB以上

**外尺寸:** W1.5\*L1.5\*H2.2m

(注: 尺寸配置可按客户要求定制)



### 流水线隔音房 (XJ-322-GY)

**概述:** 隔音房应用于音响、蓝牙耳机、电声性能检测、精密仪器、电机、军工、教学、医疗、电子、玩具、遥控、检测计量、冲床、电波钟、汽车电子、手机、计算机等

**隔音性能:** 本底噪音可达到45dB-50dB,隔音衰减30dB以上

**外尺寸:** W3.0\*L2.0\*H2.4m

(注: 尺寸配置可按客户要求定制)



### 流水线隔音房 (XJ-233-GY)

**概述:** 隔音房应用于音响、蓝牙耳机、电声性能检测、精密仪器、电机、军工、教学、医疗、电子、玩具、遥控、检测计量、冲床、电波钟、汽车电子、手机、计算机等

**隔音性能:** 本底噪音可达到45dB-50dB,隔音衰减30dB以上

**外尺寸:** W2.0\*L3.0\*H2.4m

(注: 尺寸配置可按客户要求定制)



# 消音室系列



## 半消音室 (XJ-665-BX)

半消声室基本概念:

### 1、自由场空间

半消声室的主要功能是为声学测试提供一个自由场空间或半自由场空间。自由场是指声波在无限大空间里传播时,不存在任何反射体和反射面。自然界中的自由场空间是将声源吊在空中,远离任何反射物,声波可自由地向360°全方位角传播。半自由场空间是指自由空间中有一全反射面,声波只能在180°半球方位自由传播。常见的半自由场空间如水泥地面的大型露天停车场、室外篮球场、停机坪等。

**波在自由场或半自由场空间里传播有特定的物理定义**

- (1) 对点声源声压随距离衰减,这就是声能的反平方律;
- (2) 声压级在常温常压下等于声强级。这是在消声室里测量声功率的理论基础。

### 2、背景噪声

尽管水泥地面的大型露天停车场、室外篮球场、停机坪等也能提供半自由场空间,但测量时会受背景噪声的影响。试想,冰箱的噪声在30dB(A)而环境的背景噪声在45dB(A),要测量冰箱的噪声是不可能的。所以消声室另一个功能是提供低背景噪声的环境以适应测试环境的要求。

根据国标 GB6882 - 86 <<声学噪声源声功率级的测定消声室和半消声室精密法>>,在测试频率范围内,背景噪声的声压级至少比被测声源的声压级低6dB,最好低12dB。

### 3、截止频率

消声室是要在室内模拟自由场或半自由场空间,所以要求墙面吸声系数为99%以上。半自由场地面的反射系数为95%以上。设计一种能做到全频带(20Hz - 20000Hz)的100%吸声体,是不可能的。

因为通用的材料对高频声波很容易被吸收,而低频吸收则和材料的厚度(尖劈的长度)有关。截止频率是指在此频率以上,墙面的吸声系统能保证99%的吸声系数。实际工程中的(半)自由场空间是指对截止频率以上的声波,消声室内为(半)自由场空间,截止频率越低,尖劈的长度要求就越大。一般而言,尖劈的长度适用于1/4波长理论。

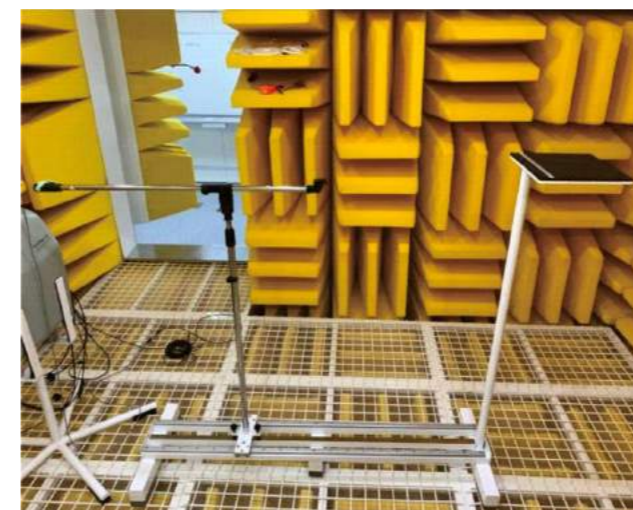
### 4、消声室的鉴定方法

在实际工程中,声场自由空间是鉴定消声室好坏的关键依据。国标 ISO 4744 和国标 GB 6882 - 86提供了鉴定消声室自由空间的鉴定方法。另外,本底噪声是消声室的另一个重要指标。测量中得到的本底噪声是仪器的本底噪声加消声室的背景噪声。

### 5、半消声室的大小和主要技术指标

半消声室设计标准 ISO 3745 和 GB 6882-86,截止频率125Hz(可根据要求扩展至50Hz),本底噪声16dB(A)(采取特殊设计可达到14dB(A))  
(外部尺寸、内部尺寸根据需求和标准进行设计可用空间。)

# 消音室系列



## 全消音室 (XJ-543-BX)

全消声室基本概念:

### 1、自由场空间

全消声室的主要功能是为声学测试提供一个自由场空间或半自由场空间。自由场是指声波在无限大空间里传播时,不存在任何反射体和反射面。自然界中的自由场空间是将声源吊在空中,远离任何反射物,声波可自由地向360°全方位角传播。半自由场空间是指自由空间中有一全反射面,声波只能在180°半球方位自由传播。常见的半自由场空间如水泥地面的大型露天停车场、室外篮球场、停机坪等。

**波在自由场或半自由场空间里传播有特定的物理定义。**

- (1) 对点声源声压随距离衰减,这就是声能的反平方律
- (2) 声压级在常温常压下等于声强级。这是在消声室里测量声功率的理论基础。

### 2、背景噪声

尽管水泥地面的大型露天停车场、室外篮球场、停机坪等也能提供半自由场空间,但测量时会受背景噪声的影响。试想,冰箱的噪声在30dB(A)而环境的背景噪声在45dB(A),要测量冰箱的噪声是不可能的。所以消声室另一个功能是提供低背景噪声的环境以适应测试环境的要求。

根据国标 GB6882 - 86 <<声学噪声源声功率级的测定消声室和半消声室精密法>>,在测试频率范围内,背景噪声的声压级至少比被测声源的声压级低6dB,最好低12dB。

### 3、截止频率

消声室是要在室内模拟自由场或半自由场空间,所以要求墙面吸声系数为99%以上。半自由场地面的反射系数为95%以上。设计一种能做到全频带(20Hz - 20000Hz)的100%吸声体,是不可能的。因为通用的材料对高频声波很容易被吸收,而低频吸收则和材料的厚度(尖劈的长度)有关。截止频率是指在此频率以上,墙面的吸声系统能保证99%的吸声系数。实际工程中的(半)自由场空间是指对截止频率以上的声波,消声室内为(半)自由场空间,截止频率越低,尖劈的长度要求就越大。一般而言,尖劈的长度适用于1/4波长理论。

### 4、消声室的鉴定方法

在实际工程中,声场自由空间是鉴定消声室好坏的关键依据。国标 ISO 4744 和国标 GB 6882 - 86提供了鉴定消声室自由空间的鉴定方法。

另外,本底噪声是消声室的另一个重要指标。测量中得到的本底噪声是仪器的本底噪声加消声室的背景噪声。

### 5、全消声室的大小和主要技术指标

全消声室设计标准 ISO 3745 和 GB 6882-86,截止频率125Hz(可根据要求扩展至50Hz),本底噪声16dB(A)(采取特殊设计可达到14dB(A))  
(外部尺寸、内部尺寸根据需求和标准进行设计可用空间。)



# 检测设备系列

## 法拉第笼 (XJ-FLDG-1)



### 产品简介:

XJ-FLDG-1法拉第笼用于静电放电发生器的波形校准,特性指标完全满足IEC61000-4-2标准的要求,且为校准升级预留空间,工艺先进、结构合理,为静电放电模拟器波形校准提供良好的依据。

2.屏蔽体:屏蔽体采用厚度为2mm的镀锌钢板,表面烤漆处理;靶芯法兰盘与钢板导电处理

技术指标	技术参数
测试允许电压	30KVmax
阻抗特性	50Ω
输出端子类型	N型端子
电源提供	AC220V,10A
尺寸	(W)1600*(D)850*(H)1600mm
重量	约200kg

## 静电放电靶 (ESDT-0101)

### 产品简介:

型号ESDT-0101静电放电靶适用于校准静电放电模拟器放电电流波形。其依据最新版本IEC61000-4-2的要求设计,满足标准中对静电靶的技术要求。

可用频率范围	DC-4GHz
转移电阻	2Ω
插入损耗变化	<0.5dB (DC-1GHz); <1.2dB (1GHz-4GHz)
最大静电放电电压	30kV
连接器类型	N-50K
长x宽x高	70mm × 70mm × 51mm
材质	不锈钢镀金
重量	573g



# 检测设备系列

## 双脊喇叭天线 (DRHA-118)

### 产品简介:

型号DRHA-118是一种线极化宽带双脊喇叭天线,适用于1GHz至18GHz频率范围接收和发射测试。



可用频率范围	1GHz-18GHz
驻波比(典型值)	2.0
增益	3dBi-15dBi
连接器类型	N-50K
长×宽×高	240mm × 150mm × 400mm
重量	1.12kg
材质	铝合金
标称阻抗	50Ω
交叉极化比	>25dB
最大输入功率	100W

## 低频环形天线 (MLA-1)

### 产品简介:

型号MLA-1是一款低频环形天线,其典型工作频率点有9kHz、14kHz、100kHz、150kHz和200kHz。其依据GB/T 12190和IEEE 299.1标准设计,具有高增益、低驻波的优点,可以广泛应用于屏蔽室/屏蔽箱屏蔽效能检测中。

可用频率点	9kHz、14kHz、100kHz、150kHz、200kHz (Type A); 14kHz、100kHz、200kHz (Type B); 14kHz、100kHz、150kHz (Type C); 9kHz、150kHz、200kHz (Type D)
连接器类型	N-50K
最大输入功率	10W
长×宽×高	600mm × 360mm × 60mm
重量	1.15kg
外壳材质	聚甲醛





# 检测设备系列

## 屏蔽型环形天线 ( MLA-2 )

**产品简介:**

型号 MLA-2 是一款屏蔽型环形天线, 其典型工作频率点有 1MHz、5MHz、10MHz、20MHz 和 30MHz。其依据 GB/T 12190 和 IEE 299.1 标准设计, 具有高增益、低驻波的优点, 可以广泛应用于屏蔽室/屏蔽箱屏蔽效能检测中。

可用频率点	1MHz、5MHz、10MHz、20MHz、30MHz (Type A); 5MHz、10MHz、30MHz (Type B); 5MHz、20MHz、30MHz (Type C); 1MHz、20MHz、30MHz (Type D)
连接器类型	N-50K
最大输入功率	10W
长×宽×高	570 mm × 320 mm × 60 mm
重量	0.66 kg
外壳材质	聚甲醛



## 天线三脚架 ( TP-0101 )

**产品简介:**

型号TP-0101天线三脚架是一种手动调节的三脚架, 该三脚架结构主要由玻璃纤维制成, 以避免产生不必要的电磁反射, 三脚架采用快速拆装设计, 可广泛应用于EMC测试中, 该型号三脚架可适用于各类品牌圆柄把手的天线夹持

高度伸缩范围转移电阻	0.85m-1.55m
支撑底座跨度	1.5m
最大承重	10kg
材质	玻璃纤维+不锈钢



# 检测设备系列

## 可调谐偶极子天线 ( HDA-2A )

**产品简介:**

型号 HDA-2A 是一款可调谐偶极子天线, 其调谐频率范围为 50 MHz-375 MHz。其依据GB/T 12190 和 IEE 299.1 标准设计, 具有工作频带宽, 体积小等优点, 可以广泛应用于屏蔽室/屏蔽箱屏蔽效能检测中。

可用频率范围	50MHz-375MHz/375MHz-1.2GHz2.0
驻波比 (典型值)	2.0
连接器类型	N-50K
最大输入功率	10W
长×宽×高	267 mm × 397 mm × 27 mm
长×宽×高	267 mm × 141 mm × 27 mm
重量	0.35 kg
重量	0.25 kg
外壳材质	聚甲醛



## 超宽带偶极子天线 ( SETA-05 )

**产品简介:**

型号SETA-05是一款超宽带偶极子天线, 其工作频率范围为800MHz-6GHz。其依据GB/T 12190和 IEE 299.1标准设计, 具有工作频带宽, 体积小等优点, 可以广泛应用于小型屏蔽室/屏蔽箱屏蔽效能检测中。

可用频率范围	800MHz-6GHz2.0
驻波比 (典型值)	2.0
连接器类型	N-50K
最大输入功率	10W
长×宽×高	292 mm × 150 mm × 27 mm (type A); 195 mm × 150 mm × 27 mm (type B)
重量	374 g (type A); 275 g (type B)
外壳材质	聚甲醛

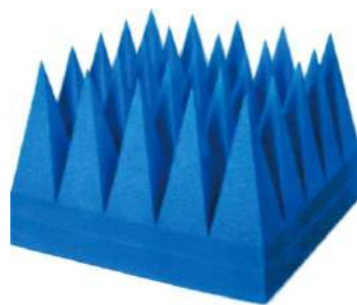




# 配件系列



滤波器接口



吸波材料



机柜工作台



架子工作台



波导管



耦合板

# 配件系列



泡沫工作台



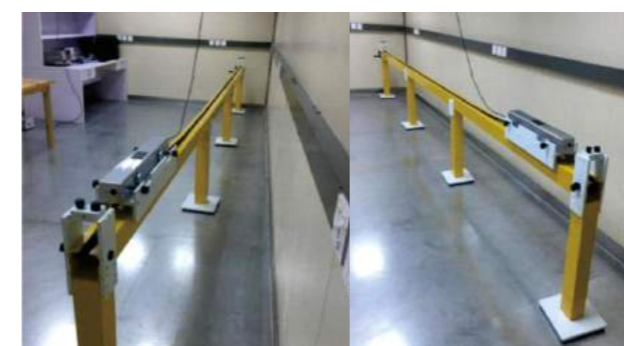
实木工作台



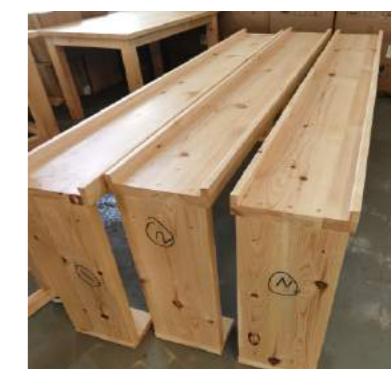
静电放电抗扰度测试工作台



信号转接板



玻璃钢导轨



实木导轨